

# 志摩病院ニュース

SHIMA HOSPITAL NEWS

6月号  
vol.322

医療の世界を  
リアル体験!

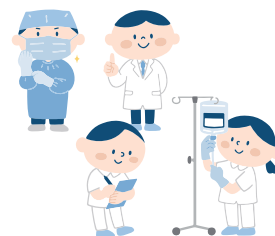
## 第14回 メディカルスクールin県立志摩病院

未来の医療人を目指す高校生たちに、医療現場の“今”を体感してもらう特別プログラム「メディカルスクール in 県立志摩病院」が、今年で14回目の開催を迎えました。  
このイベントでは、県立志摩病院の医療スタッフが講師となり、模擬手術体験、医療機器の操作など、実際の医療現場で行われている業務をリアルに学べる貴重な機会を提供しています。  
緊張感とやりがいにあふれた現場の雰囲気を感じながら、医療の魅力や責任の重さに触れ、将来の進路を考えるうえでの大きなヒントにしてください。

例年、「人の命を預かる重みを感じた」「ますます医師になりたいという思いが強くなった」など、参加者からは熱い感想が寄せられます。

県立志摩病院では、地域に根ざした医療教育活動を通じて、未来の医療を担う人材の育成に力を入れております。

医療職に興味がある学生の皆様ご参加お待ちしております。



### 開催日時

令和8年8月8日(土)  
9:30～受付開始 10:00 開催(昼食付)  
(動きやすい服装でご参加ください)

### 応募締切

令和8年7月23日(木)

申込は  
こちらから



お問い合わせはこちらまで  
代表番号 ☎ 0599-43-0501

## 外科系救急体制の変更について

令和8年6月1日より当院における外科系救急体制につきまして、下記の通り(黄色箇所)変更をさせていただきますので、ご理解とご協力のほどよろしくお願いいたします。



<変更後>令和8年6月1日から

診療区分	月	火	水	木	金	土	日	祝
昼間(8:30～17:00)	○	○	○	○	○	△	△	×
準夜間(17:00～22:30)	○	○	×	○	○	×	×	×
夜間(22:30～8:30)	×	×	×	×	×	×	×	×

○印は診察 ×印は休診 △印は第2土曜日及び日曜日(第2土曜日の翌日)は休診

※ 外科系は紹介状不要ですが、受診される際は来院前に電話連絡をお願いいたします。



## 令和8年度 糖尿病教室を開催します

「糖尿病だけど、どうしたらよいかわからない」「家族が糖尿病」「糖尿病予備軍といわれている」など、糖尿病に関心のある方ならどなたでも **無料で参加可能** です。希望者には血糖測定を行っています。

今年度は「腎臓を守ろう」をテーマに、多職種からお話をさせていただきます！

また、今年度の体組成測定は9・11月のみ先着2名様限定となります。

(希望者のみ。初めての方優先。寝転んで測定します。身体に機械や金属が入っているなど実施できない場合がございますのでご了承ください。)

ぜひお気軽にご参加ください。

なお、感染症対策に配慮して、マスクの着用・手指消毒をお願いしております。

ご理解・ご協力の程よろしくお願いたします。

曜日が月曜日に  
変更となりました！

**日 時**：第4月曜日 13：30～（13：00～受付開始） ※11月は祝日のため第5月曜日

**場 所**：第一会議室（地下一階）

月日	講座①	講座②
7月27日	糖尿病と腎臓(医師)	基本の食事療法(管理栄養士)
9月28日	腎臓の検査(臨床検査技師)	腎臓と運動(理学療法士)
11月30日	透析とは(看護師)	腎臓を守る食事療法(管理栄養士)
1月25日	薬と腎臓(薬剤師)	運動療法の振り返り表彰式

※プログラムは変更する場合がございます。

## 売店がリニューアルします

当院2階の売店が、「Yショップヤマザキ」から「MAX マート」へ変更になり、6月29日(月)11時より、オープンいたします。それに伴いまして6月3日(水)～6月28日(日)まで、準備期間として売店は終日閉店しております。ご迷惑をおかけしますが、どうぞよろしくお願いいたします。

### ●スケジュール

6月2日(火) 18時 閉店

6月3日(水)～6月28日(日)

準備期間(※終日閉店)

6月29日(月)11時 OPEN 予定

### ●売店リニューアルに伴う注意点

① MAX マートは**無人売店**となります。

② **現金・一部のコード決済は利用ができません。**

WAON カード自販機・チャージ機をご準備いたしますのでご利用ください。

③ 切手・テレホンカードなどの**金券**の販売と**雑誌類**の販売はありません。



## 各部署紹介

### 栄養管理室

食事は、食べるという楽しみとともに、健康を左右する治療の一環でもあります。栄養管理室では、患者様一人ひとりに合わせた「食事提供」「栄養管理」を行っており、患者様の栄養状態・健康状態がよくなるよう食を通じてサポートしています。

#### 【栄養食事指導】（要予約）

糖尿病や高血圧症などの生活習慣病、がんや低栄養、摂食・嚥下障害など、栄養管理が必要な入院・外来患者様に実施しています。必要に応じて体組成分析装置を用いて体組成（脂肪量・筋肉量・水分量など）を測定し、その変化を確認しながら食事を主とした生活習慣を伺い、改善についての相談をさせていただきます。

#### 【栄養管理】

入院時に患者様の栄養状態を評価し、栄養管理計画書を作成しています。患者様一人ひとりの病状に適した食事の提供、栄養療法を実施し、治療効果やQOLの向上、栄養状態の改善を目指しています。食欲がない、アレルギーがある等、食事の相談がございましたら病棟スタッフまでお声がけください。担当管理栄養士がお伺いします。

そのほか、糖尿病療養推進チームや栄養サポートチーム（NST）、褥瘡対策チームにて多職種で患者様の栄養状態をサポートさせていただいています。

お食事のことでお困りのことがあれば、どうぞお気軽にご相談ください。



詳細は  
こちら

生命の駅伝↓

<https://ekidenforlife.com/>

「生命の駅伝」は、三重県内で行われているがん研究支援とがん検診の啓発活動を目的としたランナーが県内各地を走り、募金を呼びかける駅伝イベントです。集まった寄付金は主に三重大学医学部附属病院などにおけるがん研究支援に役立てられています。

今年で32回目を迎え、5月9日（土）～5月30日（土）の期間にて、三重大学医学部をスタートし、ゴールの中部台運動公園まで、三重県内全域を走りました。5月21日（木）は度会町役場からスタートし、ゴールの志摩市民病院を目指す途中、当院にも駅伝ランナーさんが立ち寄られました。病院スタッフが見守る中、堀井管理者より駅伝ランナーさんへ、当院で集めた募金を寄付させていただきました。今後も生命の駅伝を通じてがん研究支援への推進支援を行っていきたいと思います。



# ● 外来担当医表

(令和8年6月1日現在)

科名		月	火	水	木	金
内科 循環器内科(紹介制)		///	///	///	山下(6月4・18日) (内科・予約)	///
		森本 (内科・初診)	竹内 (内科・初診)	前田 (内科・初診)	平野 (内科・初診)	浜口 (内科・初診)
		///	堀井 (内科・初診)	///	堀井(6月4・11・18日) (循環器内科)	市川 (内科・再診)
		///	///	河北 (内科・再診)	担当医(6月11・25日) (内科・初診)	///
脳神経内科		高橋 (6月8・22日)	///	///	///	///
外科 ※乳腺外来(火・水・金)		成田 (消化器科)	根本 (初診)	根本	成田 (消化器科)	勝峰
		///	手術日	森定	///	徳井診察10:00~ (乳腺外来)
形成外来		///	///	///	大学医師(予約) ※第4木曜は休診	///
脳神経外科		///	亀井(6月2・16・30日) 受付11:00まで 診察10:00~	藤本(6月10・24日) 受付11:00まで 診察9:30~	///	///
小児科	午前 (急性疾患外来)	///	大学医師	梨田	///	堀
	午後※ (予約:慢性疾患・予防接種・ 乳児健診)	///	大学医師 受付13:00~15:00	梨田 受付13:00~15:00	///	堀 受付13:00~15:00
※小児科午後診療(急性疾患外来)は、場合により応需しておりますので電話にてお問い合わせください。						
産婦人科	午前	中島	中島	中島	中島	中島
	午後 受付13時~15時	中島	中島	中島	中島	中島
整形外科	初診/ 予約外	牧野	牧野	受付11:00まで 市立伊勢総合病院 吉田(6月3・17日) 受付11:00まで 牧野(6月10・24日)	手術日	市立伊勢総合病院 山部(6月5・19日)
			市立伊勢総合病院 里中(6月16・30日)			田島
	再診	田島(予約)	田島(予約)	牧野(予約)		
泌尿器科		塚本	塚本	加藤(桃) 受付11:00まで	塚本	大学医師
眼科		大学医師 第1・5月曜は診察9:30~ 第2・3・4月曜は診察9:00~	前田(初診のみ) 受付11:00まで	前田	前田	大学医師 診察9:30~
のこ 外こ 来ろ	午前	再診	松山	岡田	病棟診察日	岡田
	午後	初診 (予約のみ)	松山	岡田		岡田
皮膚科		///	波部 受付11:00まで	///	北川 受付11:00まで	///
漢方内科・ 漢方皮膚科	午前	古橋	///	古橋	///	古橋
	午後	古橋 受付13:00~15:00	///	古橋 受付13:00~15:00	///	///
耳鼻咽喉科		///	///	///	伊勢赤十字病院医師	///

※土・日・祝日は休診日です。(///印は、休診日)  
 ※受付時間は8:00~11:30までとなります。  
 ※予約の診療につきましては、各科外来にお問い合わせください。  
 ※医師の都合により、休診または変更となる場合がありますので、各科に  
 お問い合わせください。

※こころの外来の初診は完全予約制となりますので、事前予約が必要です。  
 ※形成外来は完全予約制となりますので、事前予約が必要です。  
 ※耳鼻咽喉科では、身体障害者手帳交付のための指定医による身体障害  
 者診断書・意見書の作成は行っていません。  
 ※小児科ではエピペンの処方を行っていません。

## 編集後記

梅雨の季節になりました。雨が降る前にカタツムリのような匂いがすると思います。  
 この匂いはペトリコールというそうで、自然が多い地域で育つとこの匂いに敏感になる  
 そうです。雨の匂いは好きですか？私は苦手です。

ペンネーム くるぶし太郎

