

# 志摩病院ニュース

SHIMA HOSPITAL NEWS

4月号  
vol.320

## 支援医師 紹介



総合内科 たけうち みう  
竹内 美羽

4月より志摩病院で研修させていただき竹内美羽と申します。

これまで私は、病気だけでなく、その方の暮らしや思いに耳を傾ける医療を学んできました。うまくいかない時や悩む時も、患者さんとお話しする時間に支えられてきました。志摩の自然や文化、人々の暮らしに触れながら、地域とともに歩む医師として成長していきたいと思えます。

## 新看護部長 紹介

看護部長 なかむら じゅんこ  
中村 純子

4月1日より看護部長に就任いたしました。大役を引き継ぎ責任の重さに身が引き締まる思いです。当院での勤務は21年目となりますが、これまで多くの方々を支えられ培った経験を今後は看護部全体の力として活かしていきたいと考えております。何より患者様に安心・安全で質の高い看護を提供できるよう、その基盤となる看護職員一人ひとりが力を発揮できる環境づくりに取り組んでまいります。また、地域の皆様に信頼される病院づくりにも貢献できるよう精一杯努めてまいりますので、どうぞよろしくお願いいたします。

## 院内保育所「ひなたぼっこ」では、 病院内にて園児たちの作品展を開催しました。

日々の保育の中で子どもたちが楽しみながら制作した絵画や工作を展示し、多くの職員の皆さまにご覧いただきました。作品には、子どもたち一人ひとりの個性や成長の様子が表れており、開催場所では温かな雰囲気広がりました。

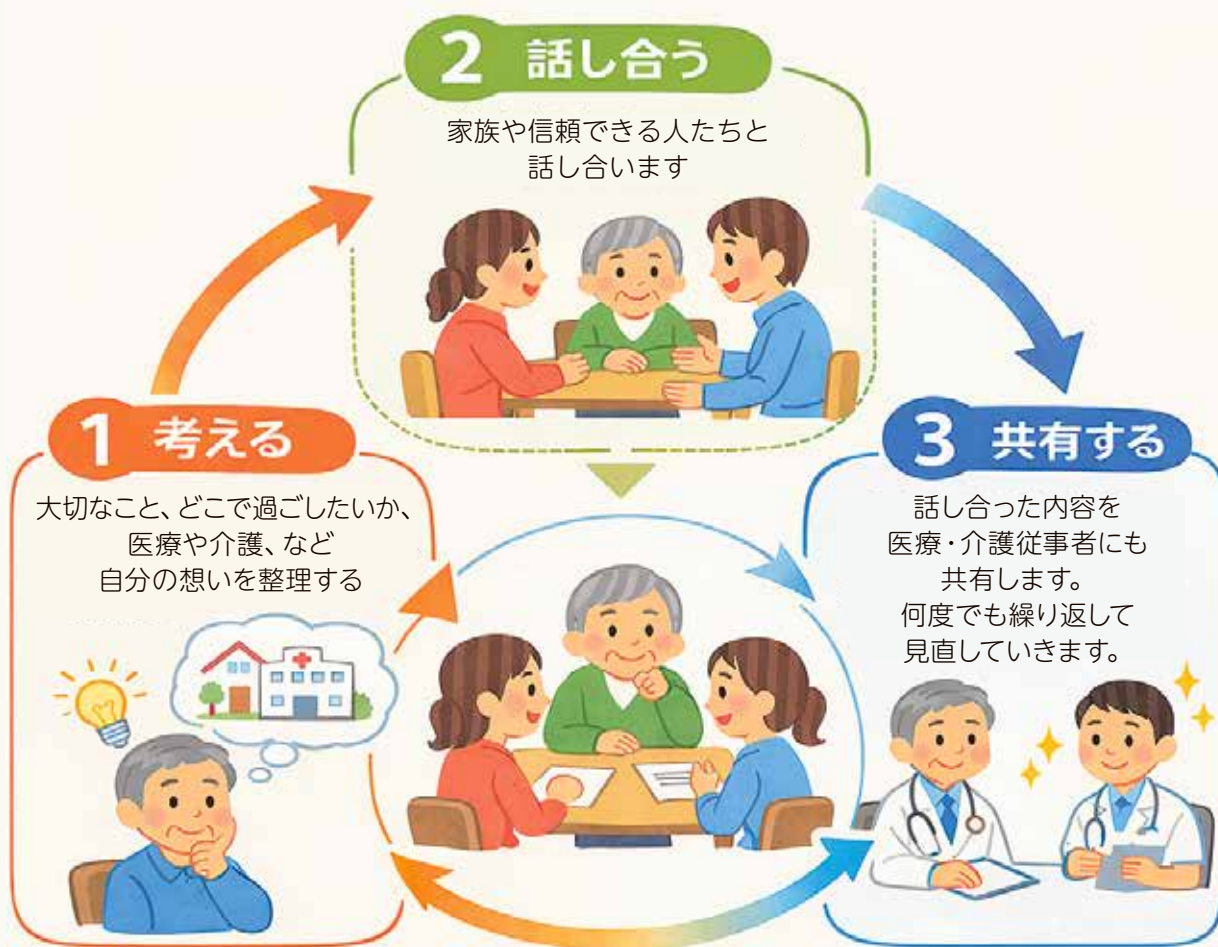
今回の展示を通して、院内保育所の活動や子どもたちの様子について、より多くの方に知っていただく機会となりました。



# もしものときに備えましょう。

## ACP (アドバンス・ケア・プランニング) = 人生会議

もし病気や事故などで自分の気持ちを伝えることが難しくなったとき、どのような医療やケアを受けたいかをあらかじめ大切な人と話し合っておくことを ACP (アドバンス・ケア・プランニング) といいます。ACP は厚生労働省が「人生会議」として普及を進めている取り組みです。



## 当院でのACPの取り組み



患者さんやご家族が安心して医療を受けられるよう、ACPIについて医師や看護師、医療ソーシャルワーカーなどがご相談をお受けしております。外来受診時や入院中など気になることがありましたら、お気軽にお声掛けください。

## 各部署紹介

### 臨床工学室

志摩病院の臨床工学室は、院内をあっちこっち歩き回りながら見守っている“医療機器の守護3人チーム”です。

人工呼吸器や透析装置など、ちょっとでも機嫌を損ねると大変な機械たちを、毎日コツコツお世話しています。医療機器の管理だけでなく、肝臓のラジオ波焼灼術や腹水濾過再静注といった消化器系の業務。最近では心臓カテーテル、ペースメーカー植込み、一時ペーシングなど循環器分野の業務にも関わっています。

臨床工学技士はまだまだ認知度が高いとは言えませんが、医学と工学の知識をあわせ持つ“回復も攻撃もできる万能キャラ”のような職種だと自負しています。

進化し続ける医療機器に置いていかれないよう、日々経験値をためながら、今日も院内をうろついているはず。見かけたときは、ぜひ気軽に声をかけてください。



## 女性が働きやすい医療機関認証式

令和7年度「女性が働きやすい医療機関」認証制度、認証式が三重県庁にて開催されました。

医療従事者の確保を図るため、妊娠時・子育て時の当直免除、短時間勤務に係る制度整備や保育施設の整備、これらの制度や施設の活用を促す職場の雰囲気づくりなど勤務環境の改善に積極的に取り組んでいる医療機関を県が認証し、女性の医療従事者が働きやすい環境づくりの促進を目的としています。

当院は再認証を受け、認証式に出席し、三重県知事より認証書の交付を受けました。



# ● 外来担当医表

(令和8年4月1日現在)

科名		月	火	水	木	金
内科(紹介制) 循環器内科(紹介制)		///	///	///	山下(4月2・16日) (内科・予約)	///
		森本 (内科・初診)	竹内 (内科・初診)	前田 (内科・初診)	平野 (内科・初診)	浜口 (内科・初診)
		///	堀井 (内科・初診)	///	堀井(4月2・9・23・30日) (循環器内科)	市川 (内科・再診)
		///	///	河北 (内科・再診)	担当医(4月9・23日) (内科・初診)	///
		///	///	///	///	///
脳神経内科		高橋 (4月13・27日)	///	///	///	///
外科 ※乳腺外来(火・水・金)		成田 (消化器科)	根本 (初診)	根本	成田 (消化器科)	勝峰
		///	手術日	森定	///	徳井 診察10:00~ (乳腺外来)
		///		///	///	///
形成外来		///	///	///	大学医師(予約) ※第4木曜は休診	///
脳神経外科		///	亀井(4月14・28日) 受付11:00まで 診察10:00~	藤本(4月8・22日) 受付11:00まで 診察9:30~	///	///
小児科	午前 (急性疾患外来)	///	大学医師	梨田	///	堀
	午後※ (予約:慢性疾患・予防接種・ 乳児健診)	///	大学医師 受付13:00~15:00	梨田 受付13:00~15:00	///	堀 受付13:00~15:00
※小児科午後診療(急性疾患外来)は、場合により応需しておりますのでお電話にてお問い合わせください。						
産婦人科	午前	中島	中島	中島	中島	中島
	午後 受付13時~15時	中島	中島	中島	中島	中島
整形外科	初診/ 予約外	牧野	牧野	受付11:00まで 市立伊勢総合病院 吉田(4月1・15日)	手術日	市立伊勢総合病院 山部(4月3・17日)
			市立伊勢総合病院 里中(4月7・21日)	受付11:00まで 牧野(4月8・22日)		田島
	再診	田島(予約)	田島(予約)	///	牧野(予約)	
泌尿器科		塚本	塚本	加藤(桃) 受付11:00まで	塚本	大学医師
眼科		前田	前田(初診のみ) 受付11:00まで	前田	前田	大学医師 診察9:30~
のこ 外こ 来る	午前	再診	松山	岡田	病棟診察日	岡田
	午後	初診 (予約のみ)	松山	岡田		岡田
皮膚科		///	波部 受付11:00まで	///	北川 受付11:00まで	///
漢方内科・ 漢方皮膚科	午前	古橋	///	古橋	///	古橋
	午後	古橋 受付13:00~15:00	///	古橋 受付13:00~15:00	///	///
耳鼻咽喉科		///	///	///	伊勢赤十字病院医師	///

※土・日・祝日は休診日です。(///印は、休診日)  
 ※受付時間は8:00~11:30までとなります。  
 ※予約の診療につきましては、各科外来にお問い合わせください。  
 ※医師の都合により、休診または変更となる場合がありますので、各科に  
 お問い合わせください。

※こころの外来の初診は完全予約制となりますので、事前予約が必要です。  
 ※形成外来は完全予約制となりますので、事前予約が必要です。  
 ※耳鼻咽喉科では、身体障害者手帳交付のための指定医による身体障害  
 者診断書・意見書の作成は行っていません。  
 ※小児科ではエピペンの処方はありません。

## 編集後記

暖かな日差しに春の訪れを感じる季節となりました。新生活が始まり、環境が変わる  
 方も多い時期ですね。忙しい日々の中でも、ふと足を止めて春の景色を楽しんでみて  
 はいかがでしょうか。



ペンネーム 春うらら