

志摩病院ニュース

SHIMA HOSPITAL NEWS

9月号
vol.301

令和6年度 第1回糖尿病教室を開催しました!

希望者には、血糖測定をして教室開始です。まず、理学療法士、作業療法士と一緒にストレッチで体をほぐしました。第1回目は「糖尿病って??」をメインテーマに、糖尿病の基本について小山医師より講義がありました。メインの講義が終了したら、次は管理栄養士より栄養ミニ講座です。今回は食事療法の基本についてクイズを交えながらのお話でした。

充実した時間を過ごすことができました。ご参加いただいた皆様、ありがとうございました。

次回は9月24日(火)、検査技師より「糖尿病の検査～検査結果の見方～」をテーマにお話しします。皆様お問い合わせの上、ぜひご参加ください♪



マンモグラフィ検査を受けませんか

乳がんはがんの中でも女性がかかる割合が高く、年々増加しています。乳がん検診は、40歳から2年に1回のマンモグラフィ検査が推奨されています。マンモグラフィは乳房のX線撮影のことです。撮影時に乳房を板で圧迫することで、乳腺の重なりを少なくして、病変を見つけやすくすることができます。当院では2019年1月にFUJIFILM社製AMULET Innovalityを導入しました。FSシフト圧迫板を使用しており、圧迫板が乳房(乳腺)全体にフィットすることで撮影時の痛みが緩和されます。

現在は、水曜日から金曜日に検査を受けることができ、女性技師が対応しているため安心して受けることができます。

疑問や不安なことがありましたら、お気軽にお声掛けください。

地域のみなさまに安心して医療を受けて頂けるようサービス・検査技術の向上にこれからも努めていきたいと思っております。今後ともよろしく願いいたします。



志摩市乳がん検診
(視触診なし)

実施期間：令和6年7月1日～令和7年2月28日まで

実施曜日：水・木・金 午後 要予約

※志摩市特定健診と同時実施の方は、水・木・金の午前も可能

鳥羽市乳がん検診
(視触診あり)

実施期間：令和6年7月1日～令和7年3月31日まで

実施曜日：水・木・金 午前 要予約



検診のお問い合わせは、三重県立志摩病院 健診室まで



特定ケア看護師とは

皆さん当院の特定ケア看護師という存在をご存じでしょうか？

特定行為とは、2015年に厚生労働省が施行した「特定行為に係る看護師の研修制度」によって定められ、21区分38行為（別紙）があり、区分ごとに研修があります。研修を修了することで受講した区分の特定行為が実施できるようになり、医師の指示を待たずに、手順書により特定行為が行えるため、迅速な処置の提供が可能となり、患者様の苦痛軽減などが図れます。

「特定行為に係る看護師の研修制度」とは、看護師が手順書により特定行為を行う場合に特に必要とされる実践的な理解力、素行力および判断力並びに高度かつ専門的な知識及び技術の向上を図るための研修です。このような研修を受け当院では、21区分38行為の全ての行為を行える特定行為に係る看護師が2名在籍しており、当院ではそのような看護師を「特定ケア看護師」と呼んでいます。また、現在看護師1名が特定行為研修に参加しております。

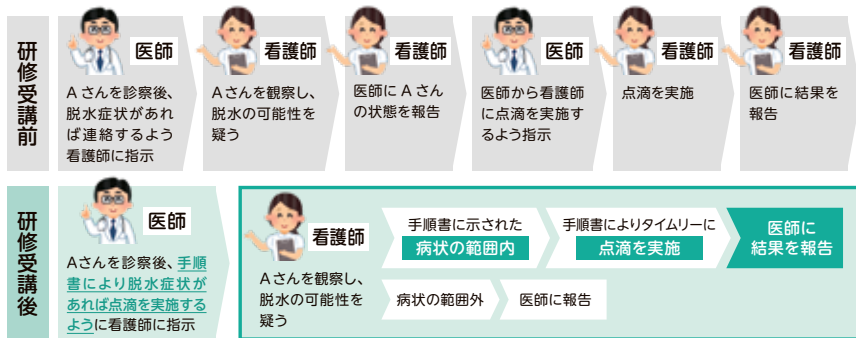
2名の特定ケア看護師は、外科・整形病棟と、精神科病棟・透析室（兼務）に所属しています。

医師が外来中、手術中などの場合に、患者様の病態変化を迅速に判断し、手順書により特定行為を行うことでタイムリーなケアの提供が可能となっております。また救急外来で医師が早期に対応できない場合に初期対応をさせて頂き、待ち時間の軽減、患者様の苦痛の軽減に努めております。

今後、一部の特定行為を行える看護師、私たちのように21区分38行為全ての特定行為が行える看護師が各病院に増えてくると思いますが、責任の重い仕事ですが、患者様の安全、安楽を1番に考え自己研鑽を積みながら、より良い看護を患者様に提供できていければと考えております。

聞きなれない資格ですが、特定ケア看護師が県立志摩病院に在籍していることをみなさまに知っていただければ幸いです。

特定行為に係る研修前と研修後の流れ

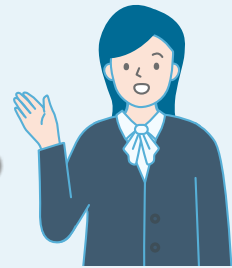


【別紙】 特定行為及び特定行為区分 (38 行為 21 区分)

特定行為区分	特定行為	特定行為区分	特定行為	
呼吸器(気道確保に係るもの)関連	経口用気管チューブ又は経鼻用気管チューブの位置の調整	創傷管理関連	褥(じよく)瘡(そう)又は慢性創傷の治療における血流のない壊死組織の除去	
呼吸器(人工呼吸療法に係るもの)関連	侵襲的陽圧換気の設定の変更	創部ドレーン管理関連	創傷に対する陰圧閉鎖療法	
	非侵襲的陽圧換気の設定の変更	創部ドレーン管理関連	創部ドレーンの抜去	
	人工呼吸管理がなされている者に対する鎮静薬の投与量の調整	動脈血液ガス分析関連	直接動脈穿刺法による採血	
	人工呼吸器からの離脱	動脈血液ガス分析関連	橈骨動脈ラインの確保	
呼吸器(長期呼吸療法に係るもの)関連	気管カニューレの交換	透析管理関連	急性血液浄化療法における血液透析器又は血液透析濾過器の操作及び管理	
循環器関連	一時的ペースメーカーの操作及び管理	栄養及び水分管理に係る薬剤投与関連	持続点滴中の高カロリー輸液の投与量の調整	
	一時的ペースメーカーリードの抜去	栄養及び水分管理に係る薬剤投与関連	脱水症状に対する輸液による補正	
	経皮的心肺補助装置の操作及び管理	感染に係る薬剤投与関連	感染徴候がある者に対する薬剤の臨時的投与	
	大動脈内バルーンパンピングからの離脱を行うときの補助の頻度の調整	血糖コントロールに係る薬剤投与関連	インスリンの投与量の調整	
心嚢ドレーン管理関連	心嚢ドレーンの抜去	術後疼痛管理関連	硬膜外カテーテルによる鎮痛剤の投与及び投与量の調整	
胸腔ドレーン管理関連	低圧胸腔内持続吸引器の吸引圧の設定及び設定の変更	循環動態に係る薬剤投与関連	持続点滴中のカテコラミンの投与量の調整	
	胸腔ドレーンの抜去		持続点滴中のナトリウム、カリウム又はクロールの投与量の調整	
腹腔ドレーン管理関連	腹腔ドレーンの抜去(腹腔内に留置された穿刺針の抜針を含む。)		持続点滴中の降圧剤の投与量の調整	持続点滴中の糖質輸液又は電解質輸液の投与量の調整
ろう孔管理関連	胃ろうカテーテル若しくは腸ろうカテーテル又は胃ろうボタンの交換		持続点滴中の利尿剤の投与量の調整	
	膀胱ろうカテーテルの交換	精神及び神経症状に係る薬剤投与関連	抗けいれん剤の臨時的投与	
栄養に係るカテーテル管理(中心静脈カテーテル管理)関連	中心静脈カテーテルの抜去	精神及び神経症状に係る薬剤投与関連	抗精神病薬の臨時的投与	
栄養に係るカテーテル管理(末梢留置型中心静脈注射用カテーテル管理)関連	末梢留置型中心静脈注射用カテーテルの挿入	皮膚損傷に係る薬剤投与関連	抗不安薬の臨時的投与	
		皮膚損傷に係る薬剤投与関連	抗癌剤その他の薬剤が血管外に漏出したときのステロイド薬の局所注射及び投与量の調整	

令和7年4月新卒・第二新卒採用

三重県立志摩病院事務職員 募集要項 <三次募集>



三重県立志摩病院では、病院の総合的な事務職として、事務部門全課で活躍が期待できる「行動力」「企画力」「思考能力」「対人的能力」に秀でた人を求めています。地域の中核病院として、「地域のために働いている」と実感できる職場です。

また、地域医療振興協会の最大の特徴は、全国の医療施設を管理・運営していることです。山間・離島といったいわゆる「へき地」の診療所だけでなく、地域中核病院や保健医療福祉複合施設なども含め、約80の施設で志を同じくした仲間が医療活動を行い、職員一丸となって地域医療を支えています。

応募要項

採用予定人数

事務職員（事務総合職） 若干名
（令和7年4月）

総合病院における総合的な事務職として、病院運営を担う事務部門業務（医事・総務・経理・人事・用度・施設管理）に携わっていただきます。

※配属は希望や適性を考慮し決定します。

事務職員（システムエンジニア） 1名
（令和7年4月）

総合病院における医療情報システム及び情報基盤の構築、運用管理（保守、障害対応、ベンダーとの連絡調整等）に係る業務全般に従事していただきます。

※予定数のため、変更となることがあります。

※第二新卒の方については、ご希望に応じて入職日の調整が可能です。

応募資格

令和7年4月1日現在30歳未満の者であり、次に掲げる者

- ・専門学校、短期大学、4年制大学の学部又は大学院を卒業（修了）及び令和7年3月卒業（修了）見込みの者

※長期勤続によるキャリア形成を図る観点から上記要件にて募集。

※診療報酬請求業務を専門に行う事務職員（いわゆる医療事務）の募集ではありません。

選考試験

1. 書類審査（一次選考）

受付期限：令和6年8月15日（木）～
9月30日（月）

2. 適性検査・筆記試験（二次選考）

令和6年10月上旬予定

3. 一次面接・PCスキル試験

（システムエンジニアの方はSEスキル試験）
（三次選考）

令和6年10月中旬予定

4. 最終面接（最終選考）

令和6年10月下旬予定

応募手続

新卒の方は、履歴書、成績証明書、卒業見込証明書をご郵送ください。

第二新卒の方は、履歴書、職務経歴書をご郵送ください。

○受付期間

令和6年8月15日（木）～令和6年9月30日（月）

連絡先

〒517-0595

三重県志摩市阿児町鷺方1257番地

公益社団法人地域医療振興協会

三重県立志摩病院 事務部総務課 人事・給与係

☎ 0599-43-0501（代）

✉ shimahp-jinji@jadecom.jp

● 外 来 担 当 医 表

(令和6年9月1日現在)

科 名		月	火	水	木	金
内 科 (紹介制) 循 環 器 内 科 (紹介制) 緩 和 ケ ア 内 科 (紹介制)		///	小 柳 (呼吸器外来・予約) 14時~	///	山 下 (内科・予約)	山 際(9月27日) (緩和ケア内科)
		榊 原 (内科・初診)	伊 藤 (優) (内科・初診)	大 村 (内科・初診)	佐 藤 (内科・初診)	パラマジョン賢一 (内科・初診)
		前 田 (内科・初診)	堀 井 (内科・初診)	丸 井 (内科・初診)	担当医 (循環器内科・予約)	小 柳 (内科・初診)
		///	///	河 北 (内科・予約)	担当医(9月12・26日) (内科・初診)	///
		///	///	///	担当医(9月12日) (内科・予約)	///
	///	///	///	小 柳 (呼吸器外来・予約) 14時~	///	
脳 神 経 内 科 (紹介制)		///	///	///	真鈴川(9月12日) (予約)	///
外 科 ※乳腺外来・甲状腺外来併設 (水・木・金)、(月・水・木)		勝 峰	中 川 受付 11:00 まで	根 本	勝 峰	中 川
		///	手 術 日	///	根 本 (消化器科/外科・再診)	吉 川 (乳腺外来)
形 成 外 来		///	///	///	三 井 (予約)	///
脳 神 経 外 科		///	亀 井(9月3・17日) 受付 11:00 まで 診察 10:00~	宮(9月11・25日) 受付 11:00 まで 診察 9:30~	///	///
小 児 科	午 前 (急性疾患外来)	///	大学医師	梨 田	堀	///
	午 後※ (予約:慢性疾患・予防接種・ 乳児健診)	///	大学医師 受付 13:00 ~ 15:00	梨 田 受付 13:00 ~ 15:00	堀 受付 13:00 ~ 15:00	///
※小児科午後診療(急性疾患外来)は、場合により応需しておりますので電話にてお問い合わせください。						
産 婦 人 科	午 前	中 島	中 島	中 島	中 島	中 島
	午 後 受付13時~15時	中 島	中 島	中 島	中 島	中 島
	午 後	///	助産師外来(要予約)	///	///	///
整 形 外 科	初診/ 予約外	牧 野	牧 野	受付 11:00 まで 市立伊勢総合病院 吉 田(9月4・18日) 市立伊勢総合病院 山 部(9月11・25日)	手 術 日	市立伊勢総合病院 浅 野 (9月6・20日)
	再 診		田 島 (予約)			田 島 (予約)
		田 島 (予約)	田 島 (予約)			田 島 (予約)
泌 尿 器 科		塚 本	塚 本	加 藤 (桃) 受付 11:00 まで	塚 本	※1 景 山 (9月6・13日) 宮 地 (9月20・27日)
眼 科		前 田	前 田 (初診のみ) 受付 11:00 まで	前 田	前 田	前 田
の こ 外 こ 来 る	午 前	再 診	松 山	岡 田	病棟診察日	岡 田
	午 後	初 診 (予約のみ)	松 山	岡 田		岡 田
皮 膚 科		///	波 部 受付 11:00 まで	///	北 川 受付 11:00 まで	///
漢 方 内 科・ 漢 方 皮 膚 科	午 前	古 橋	///	古 橋	///	古 橋
	午 後	古 橋 受付 13:00 ~ 15:00	///	古 橋 受付 13:00 ~ 15:00	///	///
耳 鼻 咽 喉 科		///	///	///	伊勢赤十字病院医師	///

※土・日・祝日は休診日です。(///印は、休診日)

※受付時間は 8:00 ~ 11:30 までとなります。

※1 泌尿器科の金曜日は担当医が変更となる場合があります。

※助産師外来は毎週火曜日午後となります。(事前予約必要)

※予約の診療につきましては、各科外来にお問い合わせください。

※医師の都合により、休診または変更となる場合がありますので、各科にお問い合わせください。

※こちらの外来の初診は完全予約制となりますので、事前予約が必要です。

※形成外来の初診は完全予約制となりますので、事前予約が必要です。

(初診は第2・第4木曜日です)

※耳鼻咽喉科では、身体障害者手帳交付のための指定医による身体障害者診断書・意見書の作成は行っていません。

※小児科ではエビペンの処方はありません。

編集後記

お盆も過ぎ暦の上では秋となります。今年の9月は敬老の日、秋分の日と3連休が2回あります。日頃の感謝の気持ちを、おじいちゃんおばあちゃんに伝えてみるのもいいかもしれませんね。まだまだ暑い日が続いています、体調管理には気を付けましょう。

ペンネーム ごんちゃん

