

志摩病院ニュース

SHIMA HOSPITAL NEWS

12月号
vol.220

平成
29年度

年末年始の救急体制について



今年の年末年始の救急体制（二次）についてお知らせします。この時期の一次救急については志摩医師会、志摩市休日夜間応急診療所をはじめとする各医療機関と連携しております。検査や治療目的で紹介があった場合や、重傷で救急車を呼んだ場合の二次救急について、志摩病院は以下の時間帯で対応します。

			12/29 (金)	12/30 (土)	12/31 (日)	1/1 (月)	1/2 (火)	1/3 (水)
救急	内科	8:30 ~ 17:00	○	○	○	○	○	○
		17:00 ~ 翌 8:30	○	○	○	○	○	○
	外科	8:30 ~ 17:00	○	○	○	○	○	○
		17:00 ~ 22:30	—	○	—	—	—	—
		22:30 ~ 翌 8:30	—	○	—	—	—	—

※内科系は紹介制（救急車もしくは可能な限り紹介状持参）
 ※外科系は紹介状は不要ですが、来院前に電話連絡をお願いします。
 ※○印は診察を行います。 ※—印は休診となります。

県立志摩病院運営状況報告会を開催します

県立志摩病院については、平成24年4月から指定管理者制度を導入し、公益社団法人地域医療振興協会が管理運営を行っています。

病院の状況や今後の病院運営などについて、三重県病院事業庁と地域医療振興協会から、ご説明させていただくとともに、県立志摩病院に対するご意見などをお聞かせいただきたいと思います。みなさまの参加をお待ちしております。

日時 平成30年1月26日（金）
午後7時から午後8時15分

場所 志摩市商工会館 多目的ホール
（志摩市阿児町鶴方 5012）

主催 三重県病院事業庁

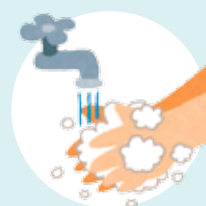
事前申込
不要です

お問い合わせ先 三重県病院事業庁 県立病院課 電話 (059) 224-2350



インフルエンザ対策について

今年も残り少なくなっていて、寒くなってまいりました。毎年のことながら、インフルエンザの流行シーズンを迎えました。インフルエンザの感染力は非常に強く、日本では毎年約1千万人、約10人に1人が感染しています。あらためて、ご家族や職場などでのインフルエンザ対策の徹底をお願いします。



インフルエンザの予防について

- ①帰宅時や調理の前後、食事前など、こまめな手洗いを心掛けましょう。
- ②アルコールを含んだ消毒液で手を消毒するのも効果的です。
- ③予防接種を受けましょう。



インフルエンザの症状と治療について

目安として、比較的急速に38℃以上の発熱があり、せきやのどの痛み、全身の倦怠感を伴う場合はインフルエンザに感染している可能性があります。

発症から48時間以内に抗インフルエンザウイルス薬の服用を開始すれば、発熱期間の短縮などの効果が期待できます。早めに医療機関を受診し、処方された薬は医師の指示に従って服用しましょう。

鳥羽志摩地域医療職交流会を開催しました!



10月24日(火)19時30分から当院にて、当院・志摩医師会・鳥羽志摩歯科医師会・鳥羽志摩薬剤師会の共同主催で鳥羽志摩地域医療職交流会を開催したところ、医師、歯科医師、薬剤師、訪問看護師、理学療法士、作業療法士、検査技師、放射線技師など65名の参加がありました。

当日は、伊藤圭一医師(内科部長)から志摩モデルの症例報告後、地域連携センター職員による志摩地域病診連携登録システムに関する説明やグループに分かれての意見交換・情報交換を行いました。参加者同士が名刺交換を行う場面も見られ、顔と顔の見える関係がさらに広がりました。

多職種研修会 (志摩市委託事業)を 開催しました!

11月9日(木)19時から当院にて、地域で医療介護に従事する専門職を対象とした研修会を開催し25名が参加しました。研修会では、①「現場で役立つ服薬支援・薬の知識」(西井貴由記薬剤師・かんひちや薬局越賀店)、②「市販薬の説明書の読み方、上手な活用法」(加藤亮太薬剤師:ひかり調剤薬局)、③「薬の副作用について~オブラートを使ってみよう」(梶間朋子薬剤師:ヤマジ薬局)のテーマでリレー講義が行われ、参加者は薬に関する多くの知識を習得しました。

ゼリー状のオブラートで薬に見立てたチョコレート粒や粉を混ぜて飲んでみる体験タイムもあり、参加者は高齢者の気持ちになって飲み込んでいました。



各部署紹介

6病棟

6病棟は「地域包括ケア病棟」として、主に内科系、外科系の患者様を中心に、急性期治療からのバトンを受け継ぎ、入院治療を続けながら退院後の生活について考えていく役割があります。入院中に慣れた病棟から6病棟へ移動されることは、患者様にとって少なからず「不安」を抱えていることと思います。しかし私たちは、退院後の生活を見据え、不安なく退院できるように、「切れ目のない看護」を目標としています。



病棟看護師と看護助手で行うカンファレンスを始め、主治医と治療経過や退院の目途について話し合い、リハビリスタッフとのカンファレンス、また褥瘡（床ずれ）が出来ている患者様には、褥瘡チームとの連携も行っています。

患者様が安心して退院を迎えられるように、又施設や在宅で継続した処置が行えるよう、地域の介護施設・ケアマネジャーとの連携も行っています。



このような6病棟ですが、1番の特権は「展望」です!! 4階という最高層に位置しているため、輝く朝日から1日が始まり、沈む夕日を眺め、夜は鶴方のイルミネーションが最高です(*^_^*)

患者様の入院生活が、不安なく穏やかに過ごせるよう、これからも頑張っていきたいと思っております。

看護師、看護助手募集!!

地域の為に働きませんか?



担当者連絡先

総務・経理課 今谷 TEL 0599-43-0501

志摩病院のクリスマス

今年の志摩病院のクリスマスは一味ちがう!? 恒例のコンサートに加え、バザーや健康相談会を同時開催! 皆さまお誘い合せの上、ぜひお越し下さい。

日 時: 12月22日(金) 13:00~16:00

クリスマスコンサート (14:00~15:00) 1階総合受付前
☆コーラス ☆フラダンス ☆院内保育所発表会

クリスマスバザー (13:00~16:00) 2階講堂
☆生活用品を中心に生花、産直野菜も販売いたします!

無料健康相談会 2階売店前
血圧・体脂肪・骨密度など気になる数値をチェック!

お問い合わせ先 三重県立志摩病院 総務・経理課 0599-43-0501

糖尿病教室のおしらせ

日時 12月19日(火) 13:30~
場所 当院 講堂(2階売店となり)
テーマ 糖尿病と目の関係

※当日どなたでも無料でご参加いただけます。
希望者には、血糖測定を行います。
ミニストレッチ、お食事のお話もあります。
●次回は2018年1月23日(火)です。



お問い合わせ先

三重県立志摩病院 栄養室 0599-43-0501

奨学金貸与希望者受付中

県立志摩病院では、卒業後、当院への就職を希望する学生を対象に奨学金を貸与することにより、その就学を支援しています。

薬学生 薬科系大学在学中で3年次から6年次の方
★3年次に選り貸与可能 (薬剤師) 貸与金額
★貸与期間分+1年勤務すれば返却免除 月額 140,000円

看護学生 ★入学時に選り貸与可能 (正看護師) 貸与金額
★貸与期間分を勤務すれば返却免除 月額 80,000円

詳細は下記までお気軽にお問い合わせください

三重県立志摩病院 ☎0599-43-0501
担当 総務・経理課 今谷

● 外 来 担 当 医 表

(平成29年12月1日現在)

科 名		月	火	水	木	金	
内 科	循環器科 消化器科 緩和ケア内科	山下 (内科・初診・再診予約)	市川 (内科・初診)	大内 (内科・初診)	山下 (内科・初診・再診予約)	山際(12月22日) (緩和ケア内科)	
		村田 (内科・初診)	村田 (内科・初診)	加藤 (内科・初診)	森 (内科・初診)	石塚 (内科・初診)	
		片山 (内科・予約)	伊藤 (消化器科)	河北 (内科・予約)	担当医(12月14・28日) (内科・初診)	池田 (内科・初診)	
		佐藤 (内科・初診)	担当医 (循環器科・予約)	///	担当医 (内科・予約)	担当医 (循環器科・予約)	
		///	///	///	///	鈴木(孝) (リハビリ・予約)	
神 経 内 科		///	///	///	真鈴川(12月21日) (予約)	///	
外 科		勝峰	手術日	根本	勝峰	藤永	
		///		///	根本 (消化器科/外科・再診)	///	
脳 神 経 外 科		///	亀井(12月5・19日) 10:00~	///	宮(12月14・28日) 9:30~	///	
小 児 科	午 前	松林 (急性疾患外来)	松林 (急性疾患外来)	松林 (急性疾患外来)	松林 (急性疾患外来)	交替 (急性疾患外来)	
	午 後 (予約)	松林 (育児支援相談・慢性 疾患外来の一部・予約)	松林 (慢性疾患外来・予約)	松林 (予防接種・予約)	松林 (慢性疾患外来・予約)	松林 (乳児健診・予防接種・予約)	
	松林 (急性疾患外来の一部 ※場合により応需しております。電話にてお問い合わせください。)(金曜日のみ月1回休診・不定期)						
産婦人科		午 前	///	担当医	///	///	
		午 後	担当医 (受付12:00~16:30)	助産師外来 予約(12月12・26日)	///	///	///
整 形 外 科	初 診/予約外	鈴木 ~12:00	中瀬	担当医	手術日	田島	
	再 診	田島 (予約)	鈴木 (予約)	竹原 (予約)		中瀬 (予約)	
泌 尿 器 科 水曜日のみ受付 8:00 ~ 11:00 まで		塚本	塚本	加藤	塚本	塚本	
眼 科 火曜日のみ受付 8:00 ~ 11:00 まで		前田	前田 (初診のみ)	前田	前田	前田	
こころの外来	午 前	再 診	松山	岡田	病棟 診察日	岡田	
	午 後	初 診 (予約)	松山	岡田		松山 山村(12月27日)	岡田
		再 診	///	///		山村(12月27日)	///
皮 膚 科 受付 8:00 ~ 11:00 まで		///	波部	///	中井	///	
東洋医学・ 皮 膚 科	午 前	古橋	///	古橋	///	古橋	
	午 後 (受付 13:00~15:00)	古橋	///	古橋	///	///	
耳 鼻 咽 喉 科		///	///	///	伊勢赤十字病院医師	///	

- * 受付時間は 8:00 ~ 11:30 となります。
- ※泌尿器科の水曜日は 8:00 ~ 11:00 までとなります。
- ※眼科の火曜日は 8:00 ~ 11:00 までとなります。
- ※皮膚科は 8:00 ~ 11:00 までとなります。
- ※脳神経外科の亀井医師は 8:00 ~ 11:00 までとなります。
- * 循環器科の第2金曜日の担当医の診察はなしとなります。
- * 小児科の12月の金曜日午前診察は、第1・第2・第3は三重大学医師、第4は松林医師の診察となります。1月の金曜日午前診察は第3・第4は三重大学医師、第1・第2は松林医師の診察となります。松林医師の診察日は、診療のみとなります(乳児健診は午後からとなります) 三重大学医師の診療日は診療と乳児健診となります。
- * 脳神経外科の1月の診察は第3・第5火曜日は亀井医師、第2・第4木曜日は宮医師の診察となります。
- * こころの外来の1月の山村医師の診察は第4水曜日となります。
- * 産婦人科の助産師外来は第2・第4火曜日の午後です。事前の電話予約が必要となります。
- * 外科外来では、乳腺外来と甲状腺外来を併設しています。(月曜日・水曜日・木曜日)
- * 内科・循環器科・緩和ケア内科・神経内科は紹介制となります。
- * (///印は、休診日) 土・日・祝日は休診日です。
- * 予約の診察につきましては、各科外来にお問合せください。
- * 医師の都合により休診又は、変更となる場合がありますので各科にお尋ねください。

編集後記

寒い時期がやってきました。最近風邪でマスクをしている人を多く見かけます。風邪をひくとなかなか治りにくくなったように実感しています。またインフルエンザが流行する時期となってきたので手洗い・うがいはもちろん、よく食べてよく寝て体力をつけるように心がけなければいけませんね。

ペンネーム M

