

志摩病院ニュース

SHIMA HOSPITAL NEWS

12月号
vol.208

平成
28年度

年末年始の救急体制について



今年の年末年始の救急体制（二次）についてお知らせします。この時期の一次救急については志摩医師会、志摩市休日夜間応急診療所をはじめとする各医療機関と連携しております。検査や治療目的で紹介があった場合や、重傷で救急車を呼んだ場合の二次救急について、志摩病院は以下の時間帯で対応します。

			12/29 木	12/30 金	12/31 土	1/1 日	1/2 月	1/3 火
救急	内科	8:30 ~ 17:00	○	○	○	○	○	○
		17:00 ~ 翌 8:30	○	○	○	○	○	○
	外科	8:30 ~ 17:00	○	○	○	○	○	○
		17:00 ~ 22:30	—	—	○	—	—	—
		22:30 ~ 翌 8:30	—	—	○	—	—	

※内科系は紹介制（救急車もしくは可能な限り紹介状持参）

※外科系は紹介状は不要ですが、来院前に電話連絡をお願いします。

※○印は診察を行います。 ※—印は休診となります。

県立志摩病院運営状況報告会を開催します

県立志摩病院については、平成24年4月から指定管理者制度を導入し、公益社団法人地域医療振興協会が管理運営を行っています。

病院の状況や今後の病院運営などについて、三重県病院事業庁と地域医療振興協会から、ご説明させていただくとともに、県立志摩病院に対するご意見などをお聞かせいただきたいと思います。

皆様の参加をお待ちしております。

日時 平成29年1月27日（金）
午後7時から午後8時15分

場所 三重県立志摩病院
外来診療棟地下1階
第1会議室

主催 三重県病院事業庁

事前申込
不要です

お問い合わせ先 三重県病院事業庁 県立病院課 電話 (059) 224-2350



未来の医療人が集合！ 第8回 メディカルスクール in 志摩病院

志摩地域の若年人口流出に歯止めをかけ医療職を目指す若者を増やそうと、10月30日（日）10時から県内の高校生や専門学校生を対象としたメディカルスクール（共催：志摩医師会／後援：県教育委員会、志摩市、鳥羽市、南伊勢町）を開催しました。近隣市町だけでなく桑名や鈴鹿からも参加希望があり、参加者26人は、5グループに分かれて各部署スタッフが準備したブースを一日かけて回りました。

初めて入る手術室では、手術着に着替えて外科医や整形外科医の指導のもと、電気メスで鶏肉を切ったり、折れた骨を釘で固定したりする体験をしました。また、『ナースのお仕事』ブースでは、本物の注射器を使って採血用シミュレーター（模造のウデ）から血を抜く体験をしたり、『Meet the Doctor』ブースでは日比医師会長と語り合ったりしました。他にも放射線室ではキャベツ等をCT撮影したり、栄養室では清涼飲料水の秘密について学んだり、検査室では血液型調べなどを体験、最後にヘリポート見学を行いました。

参加者は、「いろいろな病院のものに参加したけれど、志摩病院が一番充実していました」「ますます看護師になりたいと思いました」と元気よく話してくれました。



志摩医師会 日比会長



手術体験



採血体験
(ケーブルテレビからの取材もありました)

第3回 志摩地域まるごとケア交流会を開催しました!

～県立志摩病院・志摩医師会主催～



日頃、志摩地域で活動したり、生活しながら、「問題だな～」、「みんなの力が集まれば解決できるんじゃないか」と思っていることを、専門職も住民も一堂に集まって話し合い解決を目指すために、10月14日（金）19時から当院にて交流会を開催しました。当日は、片山繁当院管理者と日比秀夫志摩医師会会長のあいさつからスタートし、当院

医師や看護師等、地域医療機関、歯科医師会、薬剤師会、介護保険事業所、行政、志摩広域消防署、鳥羽警察署、民生委員、主任児童委員、保育所、こども園、自治会、ボランティア等、100名以上が交流を深めました。また、今回から市議会議員にも呼びかけを行い3名に参加していただくことができました。

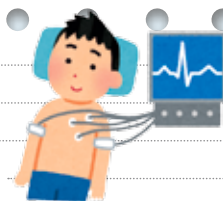
参加者は、「看取り支援」「平穏死の普及」「認知症支援」「身寄りのない人の支援」「地域のみんなでかかわる子育て支援」「疾病予防・介護予防」「多職種連携と情報共有」「地域の見守り、助け合い」「人材育成」等をテーマにグループに分かれて話し合いました。

引き続き当院は、志摩地域で最期まで暮らしたいと願う人たちを支援するために、地域包括ケアシステムの中核機関としての役割を果たしていきます。



各部署紹介

臨床検査室



“臨床検査室は何をるところ？”

体の状態は外から見てもなかなか分からないものです。病院で診察を受けても、病気の診断に臨床検査は欠かせません。臨床検査という言葉になじみがないかもしれませんが、血液・尿の検査や心電図や超音波検査などは多くの方が体験されていることと思います。これらはみな臨床検査と呼ばれ、国家資格を有する臨床検査技師が担当しております。当院検査室では、11名のメンバーで行っております。

臨床検査は大きく分類すると、検体検査と生理機能検査に大別できます。

検体検査とは患者さまから採取した血液や尿、便、腹水などの体液を用いて調べる検査で、蛋白質・脂質・電解質・酵素・ビタミン・ホルモンなど、様々な代謝産物を分析し、それらの物質の量的・質的变化から多くの臓器の機能異常や病態を知ることができます。

生理機能検査とは、心電計・エコーなどの医療機器を用いて患者さまの心臓や肺、脳などの機能を調べたり、肝臓や胆嚢などの形態を観察したり生体情報を収集・解析し、患者さまの状態を調べる検査のことです。

これらのデータは医師に提供され、病気の診断や治療に役立っています。

私たち臨床検査技師は、患者さまの診断や治療に貢献できるように『正確な検査結果をより早く医師に届けられるように』努力を続けています。緊急の患者さまにも24時間体制で検査を行っています。検査室スタッフ一同、患者さまに信頼され、安全と良質な医療技術の提供ができるように心がけております。ご不明な点などがありましたらお気軽にお尋ね下さい。



絵画寄贈

四日市市在住 千種弘章様から絵画を寄贈して頂きました。地下1階の外来診療棟から一般病棟への連絡通路に展示させて頂きました。



平成28年度 まちのお医者さんと話そう！ タウンミーティング

主催：志摩医師会・県立志摩病院

日時 12月21日(水) 13:30～15:30 (午後1時30分～3時30分)
会場 山原集会場(磯部町) **対象者** 65歳以上の人
内容① 「わかりやすい医療のおはなし」
講師 日比秀夫先生(日比クリニック)
内容② 「冬に気をつけたい病気について」
講師 片山繁先生(県立志摩病院)



お問い合わせ先 県立志摩病院地域連携センター 0599-43-0501
 (この事業は、公益社団法人 三重県医師会からの委託事業です)

クリスマスコンサートのおしらせ

日時 12月22日(木) 15:00～15:45(予定)
場所 当院 エントランスホール(1階総合受付前)
内容 クリスマスソングほか
 託児所児童による合唱等

詳しいお問い合わせは下記にご連絡下さい

お問い合わせ先
 三重県立志摩病院 総務・経理課 山島 0599-43-0501



糖尿病教室のおしらせ

日時 12月20日(火) 13:30～
場所 当院 講堂(2F売店となり)
テーマ① 「体調が悪いときや風邪のときはどうするの？」
講師 看護師
テーマ② 「年末年始に注意すること」
講師 管理栄養士

※当日どなたでも無料でご参加いただけます。
 希望者には、血糖測定を行います。

お問い合わせ先
 三重県立志摩病院 栄養室 0599-43-0501



● 外 来 担 当 医 表

(平成28年12月1日現在)

科 名		月	火	水	木	金	
内 循 環 器 科 消 化 器 科 緩 和 ケ ア 内 科 大 腸 セ ン タ ー		山下 (内科・初診・再診予約)	市川 (内科・初診)	大内 (内科・初診)	山下 (内科・初診・再診予約)	山際 (緩和ケア内科)	
		村田 (内科・初診)	村田 (内科・初診)	宮谷 (内科・初診)	森 (内科・初診)	小島 (内科・初診)	
		片山 (内科・予約)	伊藤 (消化器科)	河北 (内科・予約)	担当医 (12月8・22日) (内科・初診)	池田 (内科・初診)	
		///	担当医 (循環器科・予約)	///	担当医 (内科・予約)	担当医 (循環器科・予約)	
		///	///	///	///	鈴木 (孝) (リハビリ・予約)	
神 経 内 科		///	///	///	真鈴川 (12月15日) (予約)	///	
外 科		勝峰	手術日	根本	勝峰	藤永	
		///		///	根本 (消化器科/外科・再診)	///	
脳 神 経 外 科		///	亀井 (12月13・27日) ~ 11:00	///	宮 (12月8日)9:30~ 清水 (12月22日)9:30~	///	
小 児 科	午 前	松林 (急性疾患外来)	松林 (急性疾患外来)	松林 (急性疾患外来)	松林 (急性疾患外来)	交替 (急性疾患外来)	
	午 後 (予約)	松林 (育児支援相談・慢性 疾患外来の一部・予約)	松林 (慢性疾患外来・予約)	松林 (予防接種・予約)	松林 (慢性疾患外来・予約)	松林 (乳児健診・予防接種・予約)	
	松林 (急性疾患外来の一部 ※場合により応需しております。電話にてお問い合わせください。)(金曜のみ月1回休診・不定期)						
産 婦 人 科		午 前	担当医	///	///	///	
		午 後	担当医 (受付12:00~16:30)	助産師外来 予約(12月13・27日)	///	///	///
整 形 外 科	初 診/予約外 診察時間	吉田 伊勢総合病院医師 9:15~	里中 伊勢総合病院医師 9:00~	大学医師	手術日	田島 9:00~	
	初 診	高北	///	竹原 (予約)		///	
	再 診	田島 (予約)	高北 (リウマチ外来・予約)	///		高北 (予約)	
泌 尿 器 科 水曜日のみ受付 8:00 ~ 11:00 まで		塚本	塚本	加藤	塚本	塚本	
眼 科 火曜日のみ受付 8:00 ~ 11:00 まで		前田	前田 (初診のみ)	前田	前田	前田	
こ こ ろ の 外 来	午 前	再 診	松山	岡田	病 棟 診 察 日	岡田	
	午 後	初 診 (予約)	松山	岡田		松山 山村 (12月14・28日)	岡田
		再 診	///	///		山村 (12月14・28日)	///
皮 膚 科	受付8:00~11:00まで	波部	///	///	横山 (診察は 11:50 まで)	///	
東 洋 医 学 ・ 皮 膚 科	午 前	///	古橋	古橋	///	古橋	
	午 後 (受付13:00~15:00)	古橋	///	古橋	///	///	
耳 鼻 咽 喉 科		古橋	///	古橋	///	///	

- * 受付時間は 8:00 ~ 11:30 となります。
- * 泌尿器科の水曜日は 8:00 ~ 11:00 までとなります。
- * 眼科の水曜日は 8:00 ~ 11:00 までとなります。
- * 皮膚科は 8:00 ~ 11:00 までとなります。
- * 皮膚科の木曜日の横山医師の診察は 11:50 までとなります。それ以降の診察は東洋医学・皮膚科の古橋医師の診察となります。
- * 小児科の 12 月の金曜日午前診察は、第 1・第 2 は三重大学医師、第 3 は松林医師の診察となります。平成 29 年 1 月の金曜日午前診察は第 2・第 4 は三重大学医師、第 1・第 3 は松林医師の診察となります。松林医師の診察日は、診療のみとなります(乳児健診は午後からとなります) 三重大学医師の診察日は診療と乳児健診となります。
- * 脳神経外科の平成 29 年 1 月の診察は第 3・第 5 火曜日は亀井医

- 師、第 2 木曜日は宮医師、第 4 木曜日は清水医師の診察となります。
- * こころの外来の平成 29 年 1 月の山村医師の診察は第 2・第 4 水曜日となります。
- * 産婦人科の助産師外来は第 2・第 4 火曜日の午後です。事前の電話予約が必要となります。
- * 外科外来では、乳腺外来と甲状腺外来を併設しています。(月曜日・水曜日・木曜日)
- * 内科・循環器科・緩和ケア内科・神経内科は紹介制となります。
- * (///印は、休診日) 土・日・祝日は休診日です。
- * 予約の診察につきましては、各科外来にお問合せください。
- * 医師の都合により休診又は、変更となる場合がありますので各科にお尋ねください。

編集後記

寒い季節になってきましたね。この文章を書いているのは 11 月で、ロードパーティーの直前です。そろそろ食欲の秋は終了と思っているといつの間にか日が暮れるのが早くなって、走ると寒さが身にしみる季節になってしまいました。そうこうしているとすぐにまた一年が過ぎ去っていきますね。皆様、くれぐれも体調を崩し志摩病院のお世話になりませんよう、良いお年をお過ごしくださいね。

ペンネーム：フェラーリ

