

# 志摩病院ニュース

SHIMA HOSPITAL NEWS

11月号  
vol.207

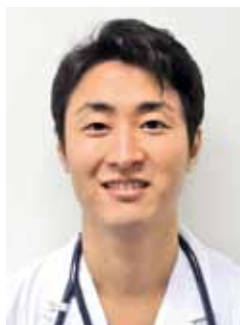
## 医師紹介

総合内科 こじま しゅんすけ  
小島 俊輔



東京ベイ浦安・市川医療センター 総合内科医師の小島俊輔と申します。昨年10月～12月と貴院にて勤務しており、今回で2回目となります。生まれは東京ですが、育ちは'ふなっしー'で有名な船橋です。生まれは千葉、初期研修を札幌の病院にて終え、2014年度から現在の病院で働いております。趣味はスポーツ全般、旅行です。3ヶ月間という短い期間での勤務ですが、少しでも貢献できればと思います。どうぞよろしくお願いいたします。

総合内科 みやたに ゆうすけ  
宮谷 侑佑



宮谷侑佑と申します。地元は名古屋で、大学時代は津で過ごしました。大学を卒業してしばらく三重から離れていたのですが、こうして再び関われることに不思議なご縁を感じます。私生活の目標としてはなまめた体を鍛えなおしつつ、志摩の美味しいお酒とご飯を食らうことです。おすすめのお店があれば教えてください。3ヶ月という期間ですが、志摩の医療に貢献できるようがんばりますのでご指導ご鞭撻のほどよろしくお願いいたします。

一般内科 いしづか のりよし  
石塚 紀貴



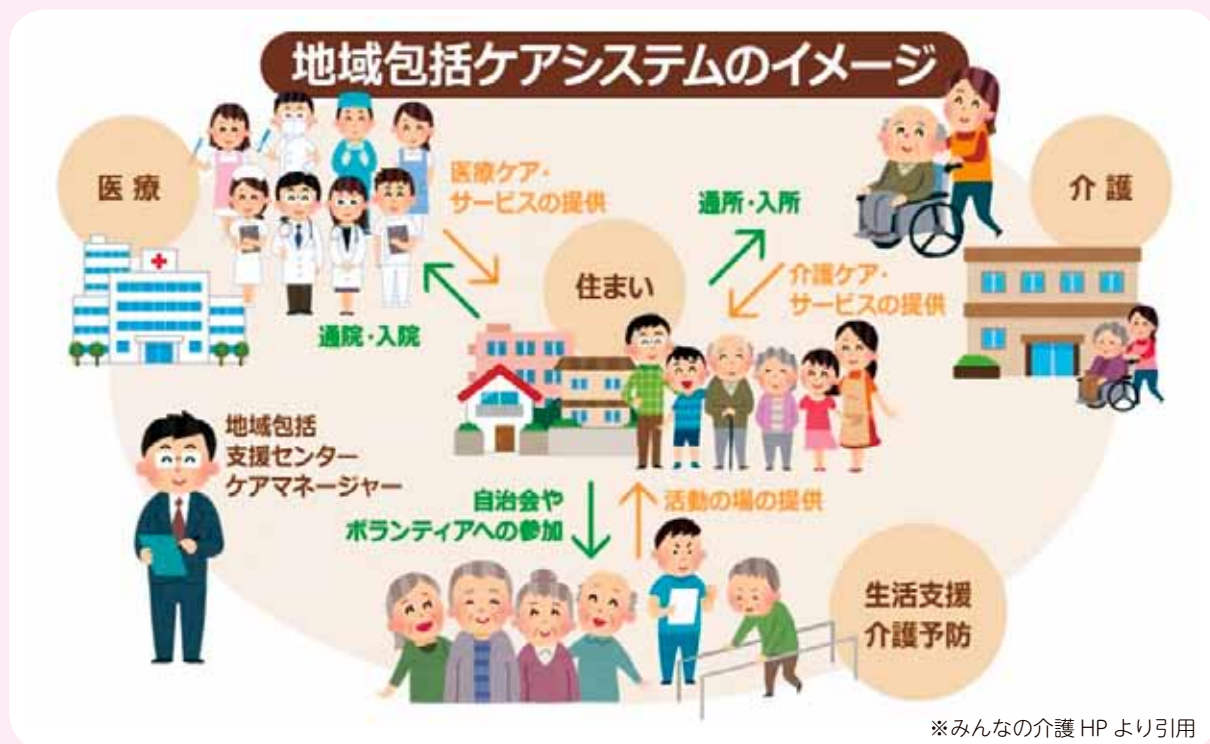
初めまして、石塚紀貴と申します。静岡県西部、浜松市出身でこれまで地元の病院と千葉県浦安市の病院で勤務してきましたが、今回縁あって三重県立志摩病院でお世話になることとなりました。一般内科を担当させていただきます。まずは地域の皆様に顔を覚えて頂けるように、そして志摩病院の一員として患者様とご家族の健やかな生活をサポートできるように精一杯努力させていただきます。志摩地域のことも早く理解していきたいと思っておりますので、これから何卒よろしくお願いいたします。



# 地域包括ケア病棟のご案内

## ときどき入院、ほぼ在宅

地域包括ケア病棟を活用して、地域の人と社会の健康を実現します。



## ..... 地域包括ケア病棟 .....

急性期治療を経過し、症状が安定した患者（在宅や施設へ移行するには不安のある患者）に対し、しばらくの間入院療養を継続し、在宅や介護施設への復帰支援に向けて【準備を整える】ための支援を行う病棟です。

医師、看護師、リハビリスタッフ、ソーシャルワーカー等多職種の職員がチームを組んで在宅や介護施設復帰に向けた支援を行っています。

平成28年2月から2階・3病棟を地域包括ケア病棟として運用しています。今回10月1日から4階・6病棟を地域包括ケア病棟に転換し、運用することになりました。

入院費用については、急性期入院医療を対象としたDPC※制度を導入しております。3、6病棟以外の一般病棟に入院中は、診断群毎に一定日数までは包括期間が継続されます。今後は3、6病棟に入院された日より、地域包括ケア病棟入院料（1日当たりの定額入院料）を算定します。なお、国が定める病床利用日数には上限があります。



患者様と共に作成した貼り絵

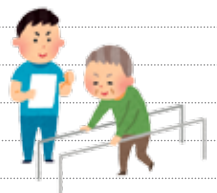


※DPC（診断群分類別包括評価制度）：病名や症状をもとに手術や処置などの診療行為の有無に応じて、1日当たりの金額からなる包括評価部分と出来高評価部分を組み合わせて医療費を計算する定額払いの会計方式です。

# 各部署紹介

## リハビリテーション室

### リハビリテーション室を紹介します！



当院リハビリテーション室は、理学療法士5名、作業療法士1名、言語聴覚士1名のメンバー構成となっています。

リハビリテーションの内容は、日常生活復帰や介助量軽減を目的とした歩行訓練や日常生活動作トレーニング、高次脳機能訓練、また失語症や構音障害に対する言語訓練、嚥下機能低下に対する摂食嚥下訓練などを実施しています。

リハビリテーションの対象は、骨折など手術後の患者様や急性発症の脳梗塞、肺炎や心不全などにより運動機能が低下した患者様など多岐にわたります。それらに加え、糖尿病教育入院患者様に対する運動指導も実施しております。また、月1回の糖尿病教室での講義・体操もおこなっていますので、今この文章をお読みいただいている皆様のまわりにも、ご家族様やご親族様などリハビリテーション室にかかわったことのある方がいらっしゃるのではないのでしょうか。

当院では医師、看護師、理学療法士、作業療法士、言語聴覚士、医療ソーシャルワーカーがカンファレンス、会議を通して密に連携を取り、患者様により良いリハビリテーションを提供できるよう努めております。志摩地域にお住いの皆様の期待に添えられるよう、リハビリテーション技術・知識の向上に努めていきたいと思っています。どうぞよろしくお願い申し上げます。



## インフルエンザの予防について

寒い季節が到来すると、インフルエンザの流行が気になりますね。インフルエンザにかからないためにも、予防法の基本を覚えましょう。

### ①インフルエンザワクチン

毎年、流行シーズンの前に、インフルエンザワクチンを接種しておきましょう！

インフルエンザの予防には、インフルエンザワクチンの接種が有効です。ワクチンの接種により、インフルエンザの重症化や死亡を予防し、健康被害を最小限にすることが期待されています。ワクチンは、その年にどのウイルスの型（タイプ）が流行するかを予測して、毎年製造されています。

### ②手洗い・うがい、マスク

外出後の手洗い・うがいは、予防の基本！流行シーズン中は、外出時のマスク着用も忘れずにしましょう。

手洗いは手や指などに付着したインフルエンザウイルスを物理的に除去するために有効な方法であり、うがいは口の中を洗浄します。外出後の手洗い・うがいは、感染症の予防の基本です。

インフルエンザが流行してきたら、特に高齢者や慢性疾患を抱えている人、疲労気味、睡眠不足の人は、なるべく人ごみや繁華街への外出を控えましょう。やむを得ず外出するときは、マスクを着用しましょう。



## 糖尿病教室のおしらせ

日時 11月22日(火) 13:30～  
場所 当院 講堂（2F 売店となり）

テーマ 怖いのは合併症です  
講師 医師

※当日どなたでも無料でご参加いただけます。  
希望者には、血糖測定を行います。

お問い合わせ先  
三重県立志摩病院 栄養室 0599-43-0501



# ● 外 来 担 当 医 表

(平成28年11月1日現在)

科 名		月	火	水	木	金	
内 循 環 器 科 消 化 器 科 緩 和 ケ ア 内 科 大 腸 セ ン タ ー		山下 (内科・初診・再診予約)	市川 (内科・初診)	大内 (内科・初診)	山下 (内科・初診・再診予約)	山際(11月25日) (緩和ケア内科)	
		村田(内科・初診)	村田(内科・初診)	宮谷(内科・初診)	森(内科・初診)	小島(内科・初診)	
		片山(内科・予約)	伊藤(消化器科)	河北(内科・予約)	担当医(11月10・24日) (内科・初診)	池田(内科・初診)	
		///	担当医 (循環器科・予約)	///	担当医 (内科・予約)	担当医 (循環器科・予約)	
		///	///	///	///	鈴木(孝) (リハビリ・予約)	
神 経 内 科		///	///	///	真鈴川(11月17日) (予約)	///	
外 科		勝峰	手術日	根本	勝峰	藤永	
		///		///	根本 (消化器科/外科・再診)	///	
脳 神 経 外 科		///	亀井(11月1・15・29日) ~ 11:00	///	宮 (11月10日)9:30~ 清水(11月24日)9:30~	///	
小 児 科	午 前	松林 (急性疾患外来)	松林 (急性疾患外来)	松林 (急性疾患外来)	松林 (急性疾患外来)	交替 (急性疾患外来)	
	午 後 (予約)	松林 (育児支援相談・慢性 疾患外来の一部・予約)	松林 (慢性疾患外来・予約)	松林 (予防接種・予約)	松林 (慢性疾患外来・予約)	松林 (乳児健診・予防接種・予約)	
	松林(急性疾患外来の一部 ※場合により応需しております。電話にてお問い合わせください。)(金曜のみ月1回休診・不定期)						
産婦人科		午 前	///	担当医	///	///	
		午 後	担当医	助産師外来 (11月8・22日)	///	///	
整 形 外 科	初 診/予約外 診察時間	吉田 伊勢総合病院医師 9:15~	里中 伊勢総合病院医師 9:00~	大学医師	手 術 日	田島 9:00~	
	初 診	高北	///	竹原(予約)		///	
	再 診	田島(予約)	高北(リウマチ外来・予約)	///		高北(予約)	
泌 尿 器 科 水曜日のみ受付 8:00~11:00 まで		塚本	塚本	加藤	塚本	塚本	
眼 科 火曜日のみ受付 8:00~11:00 まで		前田	前田 (初診のみ)	前田	前田	前田	
こ こ ろ の 外 来	午 前	再 診	松山	岡田	病 棟 診 察 日	岡田	
	午 後	初 診 (予約)	松山	岡田		松山 山村(11月9・30日)	岡田
		再 診	///	///		山村(11月9・30日)	///
皮 膚 科	受付8:00~11:00まで	波部	///	///	横山 (診察は 11:50 まで)	///	
東洋医学・ 皮 膚 科	午 前	///	古橋	古橋	///	古橋	
	午 後 (受付 13:00~15:00)	古橋	///	古橋	///	///	
耳 鼻 咽 喉 科		濱口	///	///	///	///	

- \* 受付時間は 8:00 ~ 11:30 となります。
- \* 泌尿器科の水曜日は 8:00 ~ 11:00 までとなります。
- \* 眼科の火曜日は 8:00 ~ 11:00 までとなります。
- \* 皮膚科は 8:00 ~ 11:00 までとなります。
- \* 皮膚科の木曜日の横山医師の診察は 11:50 までとなります。それ以降の診察は東洋医学・皮膚科の古橋医師の診察となります。
- \* 小児科の 11 月の金曜日午前診察は、第 2・第 3 は三重大学医師、第 1・第 4 は松林医師の診察となります。
- 12 月の金曜日午前診察は第 1・第 2 は三重大学医師、第 3・第 5 は松林医師の診察となります。
- 松林医師の診療日は、診療のみとなります。(乳児健診は午後からとなります) 三重大学医師の診療日は診療と乳児健診となります。
- \* 脳神経外科の 12 月の診療は第 2・第 4 火曜日は亀井医師、第 2

- 木曜日は宮医師、第 4 木曜日は清水医師の診察となります。
- \* こころの外来の 12 月の山村医師の診察は第 2・第 4 水曜日となります。
- \* 産婦人科の助産師外来は第 2・第 4 火曜日の午後です。事前の電話予約が必要となります。
- \* 外科外来では、乳腺外来と甲状腺外来を併設しています。(月曜日・水曜日・木曜日)
- \* 内科・循環器科・緩和ケア内科・神経内科は紹介制となります。
- \* (///印は、休診日) 土・日・祝日は休診日です。
- \* 予約の診察につきましては、各科外来にお問合せください。
- \* 前回受診後 3 ヶ月を経過すると初診扱いとなることがあります。
- \* 医師の都合により休診又は、変更となる場合がありますので各科にお尋ねください。

## 編集後記

こちらに移住をしてきて早くも一か月が経過しました。来たときはまだ半袖を着ていたのですが、すっかり冬の訪れを感じる日が多くなってきた今日この頃です。これから年末に向けて寒さが増すと共に、世間も忙しくなる時期になってくることでしょう。普段より一層健康に気を付けた生活を心がけていきたいものです。

ペンネーム：K.Y

